



#### DESCRIZIONE/VOCE DI CAPITOLATO:

Porta basculante completamente zincata, anta realizzata in tubolare 80x25, il manto è rinforzato con omega verticali e rivestito da lamiere presso piegate che conferiscono alla porta robustezza ed eleganza nello stesso tempo. Completa di spalle laterali dotate di zanche a murare e fori per il fissaggio dei tasselli, carter asportabili, cartella superiore, contrappesi per un corretto bilanciamento, paracadute di emergenza contro la rottura accidentale delle funi.

Serratura di chiusura con maniglia nylon e guarnizioni laterali in epdm anti spiffero di serie.

La basculante è fornita verniciata con procedura elettrostatica a polveri poliesteri nelle colorazioni micacee disponibili a scelta secondo le proprie esigenze. In questo modello di porta NON vi è la possibilità di inserire nell'anta mobile la porta pedonale.

In alternativa alla basculante debordante, vi è la possibilità di avere la basculante non debordante, realizzata con le stesse caratteristiche della basculante standard, ma che permettono alla basculante stessa di non sporgere all'esterno nel caso siano presenti passaggi pedonali e rampe d'accesso, o nel caso in cui sia inserita all'interno di un'arcatura.

#### ACCESSORI:

- Possibilità di bassofondo di circa 25 mm tra una doga e l'altra, dando un valore estetico aggiuntivo
- Serratura di sicurezza con cilindro yale, chiave piatta
- Serratura a 3 punti di chiusura con cilindro yale, chiave piatta
- Serratura inferiore a 2 punti laterali
- Piastra interna di rinforzo serratura antieffrazione contro i ladri
- Inserimento di sopraluci inferiori predisposti per il rivestimento con policarbonato o rete che permette aerazione
- Vele superiori in lamiera o rete SQ20

#### AUTOMAZIONI:

Tutta la nostra gamma di porte basculanti viene automatizzata con motori elettromeccanici completi di gestione del rallentamento, regolabili sia in apertura che in chiusura, e del sistema anti schiacciamento che interviene nel caso di contatto invertendo il moto, impedendo così danni a persone o cose.

La motorizzazione è composta da uno o due motori (in base alle dimensioni e ai pesi della porta), encoder, micro per fine corsa in apertura e chiusura. Centralina di comando, ricevitore radio, costa di sicurezza, lampeggiante, telecomando bicanale e quadricanale.

Le motorizzazioni adottate rispettano le norme vigenti in materia di sicurezza, affidabili, silenziose e di minimo ingombro, vantano caratteristiche tecnologiche particolarmente avanzate.

Tutte le motorizzazioni delle porte basculanti della Serrande Filippi Srl vengono installate e collaudate in fabbrica.

#### COMPOSIZIONE STRUTTURA:

Tutte le porte sono costruite a centimetro, pertanto permettono di sfruttare tutta la larghezza massima richiesta. La struttura metallica particolarmente robusta è costituita da un telaio perimetrale in tubolare di sezione 80 x 25 da spessore 10/10 con giunti speciali inseriti negli angoli, rinforzi verticali centrali ad omega da 160 di altezza, rivestimento manto con lamiere presso piegate da spessore minimo 10/10 ad un massimo di 15/10. Le spalle laterali sono costituite da lamiera di spessore 10/10 sagomate robustamente complete di guide di scorrimento dallo spessore di 20/10, scarpette inferiori predisposte per il fissaggio della porta e robuste carrucole superiori. Tutte le ruote ed i cuscinetti di scorrimento sono rivestiti con ottimo e resistente nylon che permette di ridurre la rumorosità e l'usura della porta.



**botly**

basculanti  
e sezionali

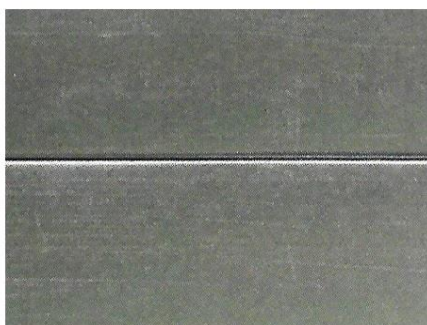
PORTE BASCULANTI

SCHEDA TECNICA MODELLO

**CLOSE**

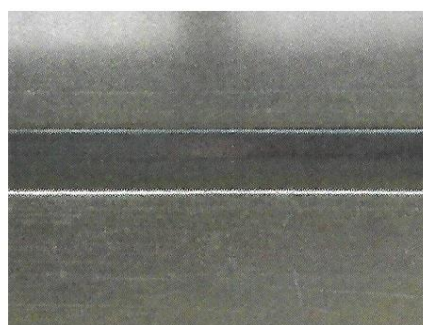
FINITURA

STANDARD



Fuga stretta

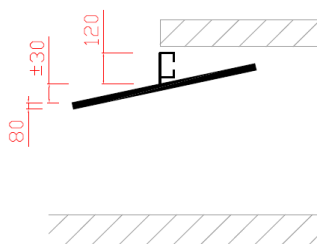
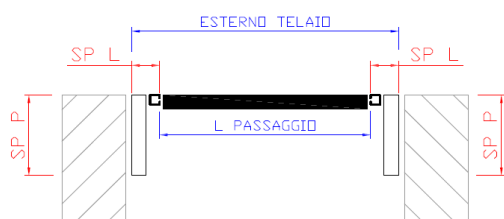
SU RICHIESTA



Fuga in basso rilievo



Montaggio basculante in luce

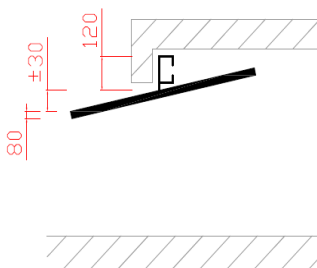
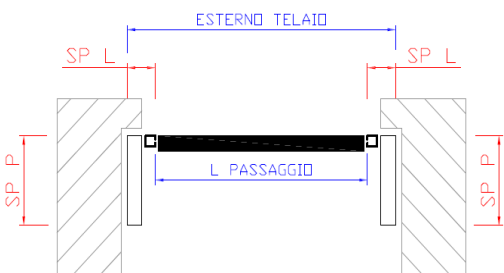


MODELLO	ESTERNO TELAIO		SP L	SP P
	MAN	MOT		
CLOSE	<= 4000		125	210
	> 4000		140	220

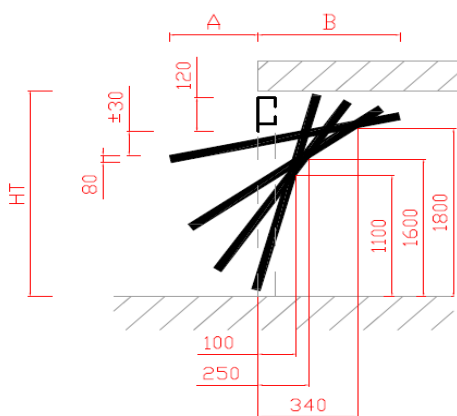
MAN: MANUALE  
MOT: MOTORIZZATA

la larghezza delle spalle può variare in funzione delle varie esigenze.

Montaggio basculante oltre luce

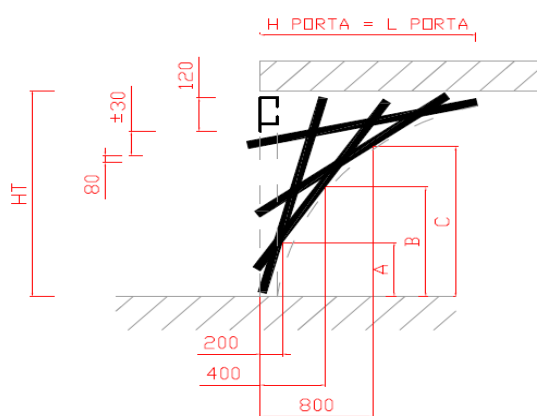


Ingombri versione debordante



HT	A	B
2000	850	1030
2100	850	1130
2200	850	1230
2300	900	1280
2400	900	1380
2500	900	1480
2600	990	1490
2700	990	1590

Ingombri versione non debordante



HT	A	B	C
2000	500	810	1310
2100	500	830	1330
2200	500	850	1350
2300	500	870	1370
2400	500	890	1390
2500	500	910	1410
2600	500	930	1430
2700	500	950	1450



**botly**

basculanti

e sezionali