



# botly

basculanti  
e sezionali



## PORTE BASCULANTI

### SCHEDA TECNICA MODELLO COLORED



#### DESCRIZIONE/VOCE DI CAPITOLATO:

Porta basculante realizzata da un robusto telaio in tubolare 80x25, il manto è costituito da pannelli lisci coibentati con poliuretano espanso di altezza 500 mm e di spessore 40 mm, la finitura esterna della superficie è ad effetto gofrato legno in rilievo senza doghe. Tutto il telaio perimetrale e i battenti sono verniciati con procedura elettrostatica a polveri poliesteri nella tinta RAL più vicina alla tonalità del pannello.

Completa di spalle laterali dotate di zanche a murare e fori per il fissaggio dei tasselli, carter asportabili, cartella superiore, contrappesi per un corretto bilanciamento, paracadute d'emergenza contro la rottura accidentale delle funi. Serratura di chiusura completo di cilindro di sicurezza a chiave piatta, maniglia color bronzo o argento, guarnizioni laterali in epdm anti spiffero di serie.

In alternativa alla basculante debordante, vi è la possibilità di avere la basculante non debordante, realizzata con le stesse caratteristiche della basculante standard, ma che permettono alla basculante stessa di non sporgere all'esterno nel caso siano presenti passaggi pedonali e rampe d'accesso, o nel caso in cui sia inserita all'interno di un'arcatura. All'interno dell'anta vi è la possibilità di inserire la porta pedonale con chiusura sempre verso l'esterno posizionata al centro, a destra o a sinistra.

Finitura lato esterno venature in rialzo effetto legno RAL 6005, 8014, 9010; lato interno gofrato stucco RAL 9010.

#### ACCESSORI:

- Portina pedonale coibentata, inserita nell'anta mobile da 78 cm di passaggio
- Portina pedonale coibentata, inserita nell'anta mobile da 90 cm di passaggio
- Oblò antieffrazione a doppia parete trasparente, cornice color nero da 61 x 15 cm
- Oblò rettangolare a doppia parete trasparente, cornice color nero/bianco da 49 x 32 cm
- Oblò rettangolare a doppia parete trasparente con inglesina, cornice color nero/bianco da 49 x 32 cm
- Oblò ovale a doppia parete, cornice color nero da 67 x 35 cm
- Griglia di areazione color nero/bianco da 34 x 13 cm
- Veletta superiore coibentata
- Veletta superiore in lamiera
- Veletta superiore in rete
- Sopraluce inferiore e/o superiore predisposti per il rivestimento con policarbonato o rete per aerazione.

#### AUTOMAZIONI:

Tutta la nostra gamma di porte basculanti viene automatizzata con motori elettromeccanici completi di gestione del rallentamento, regolabili sia in apertura che in chiusura, e del sistema anti schiacciamento che interviene nel caso di contatto invertendo il moto, impedendo così danni a persone o cose. La motorizzazione è composta da uno o due motori (in base alle dimensioni e ai pesi della porta), encoder, micro per fine corsa in apertura e chiusura. Centralina di comando, ricevitore radio, costa di sicurezza, lampeggiante, telecomando bicanale e quadricanale. Le motorizzazioni adottate rispettano le norme vigenti in materia di sicurezza, affidabili, silenziose e di minimo ingombro, vantano caratteristiche tecnologiche particolarmente avanzate.

Tutte le motorizzazioni delle porte basculanti della Serrande Filippi Srl vengono installate e collaudate in fabbrica.

#### COMPOSIZIONE STRUTTURA:

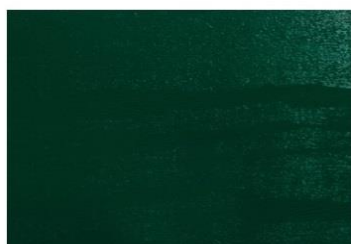
Tutte le porte sono costruite a centimetro, pertanto permettono di sfruttare tutta la larghezza massima richiesta. La struttura metallica, tutta completamente verniciata a polvere con poliestere, è costituita da un telaio perimetrale in tubolare di sezione 80 x 25 da spessore 10/10 con giunti speciali inseriti negli angoli. Il rivestimento esterno del manto è realizzato con pannelli coibentati, dello spessore di 40 mm, ed è realizzato in lamiera d'acciaio zincato preverniciato. All'interno è inserita la schiuma di poliuretano ignifuga che coibenta il pannello, rendendolo termo e fono-assorbente.

La schiuma è totalmente priva di HCFC a testimonianza del rispetto per l'ambiente.

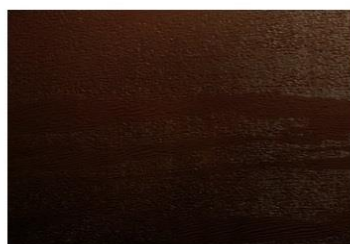
Le spalle laterali sono costituite da lamiera di spessore 10/10 sagomate robustamente complete di guide di scorrimento dallo spessore di 20/10, scarpette inferiori predisposte per il fissaggio della porta e robuste carrucole superiori. Tutte le ruote ed i cuscinetti di scorrimento sono rivestiti con ottimo e resistente nylon che permette di ridurre la rumorosità e l'usura della porta.

Le porte pedonali, che possono essere inserite centralmente, a destra, sinistra, o addirittura a corredo esternamente alla basculante, sono

FINITURE



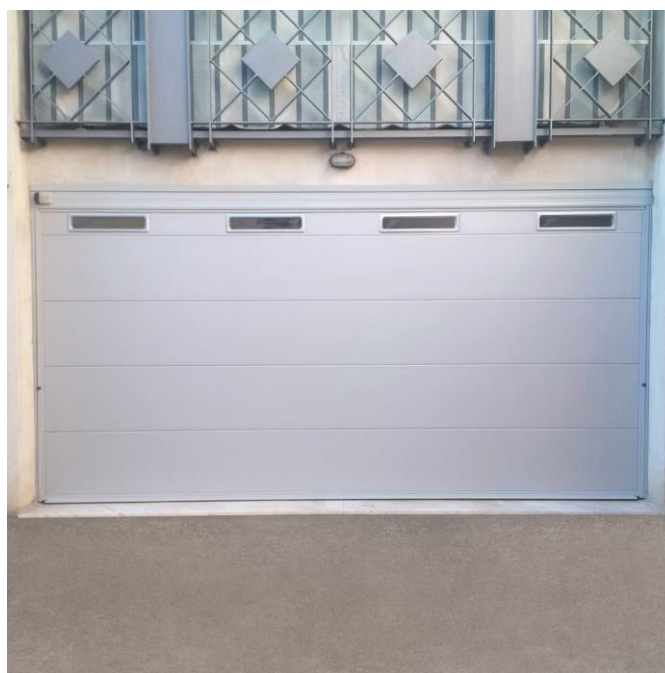
**CR6**  
VERDE  
RAL 6005



**CR8**  
TESTA DI MORO  
RAL 8014

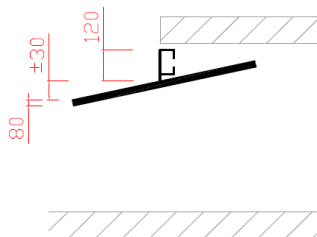
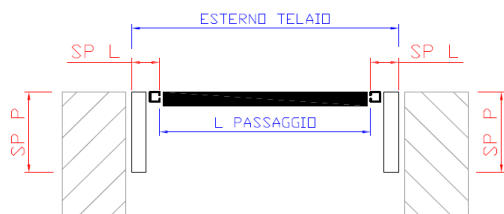


**CR9**  
BIANCO  
RAL 9010



SCHEDA TECNICA MODELLO  
**COLORED**

Montaggio basculante in luce

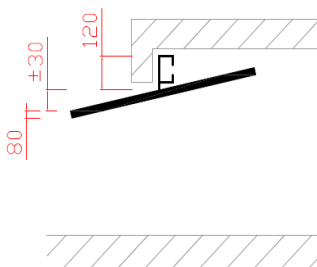
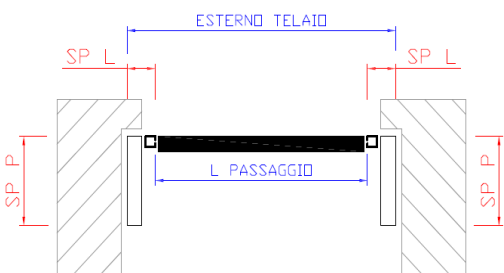


| MODELLO | ESTERNO TELAIO |         | SP L | SP P |
|---------|----------------|---------|------|------|
|         | MAN            | MOT     |      |      |
| COLORED | <= 4000        | <= 3500 | 125  | 210  |
|         | > 4000         | > 3500  | 140  | 220  |

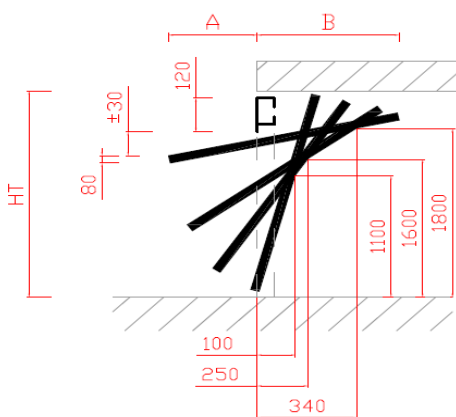
MAN: MANUALE  
MOT: MOTORIZZATA

la larghezza delle spalle può variare in funzione delle varie esigenze.

Montaggio basculante oltre luce

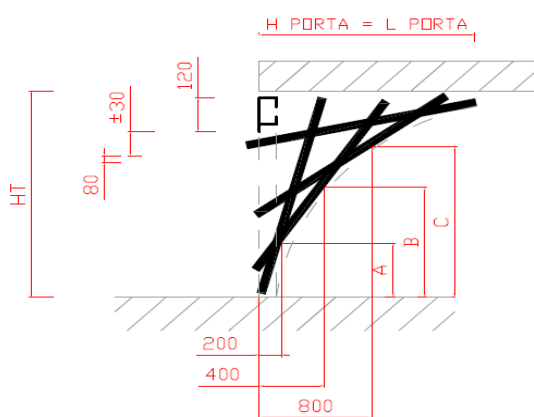


Ingombri versione debordante



| HT   | A   | B    |
|------|-----|------|
| 2000 | 850 | 1030 |
| 2100 | 850 | 1130 |
| 2200 | 850 | 1230 |
| 2300 | 900 | 1280 |
| 2400 | 900 | 1380 |
| 2500 | 900 | 1480 |
| 2600 | 990 | 1490 |
| 2700 | 990 | 1590 |

Ingombri versione non debordante



| HT   | A   | B   | C    |
|------|-----|-----|------|
| 2000 | 500 | 810 | 1310 |
| 2100 | 500 | 830 | 1330 |
| 2200 | 500 | 850 | 1350 |
| 2300 | 500 | 870 | 1370 |
| 2400 | 500 | 890 | 1390 |
| 2500 | 500 | 910 | 1410 |
| 2600 | 500 | 930 | 1430 |
| 2700 | 500 | 950 | 1450 |



**botly**

basculanti

e sezionali