



botly

basculanti
e sezionali

PORTE BASCULANTI

SCHEDA TECNICA MODELLO COMPACT



DESCRIZIONE/VOCE DI CAPITOLATO:

Porta basculante completamente zincata, anta realizzata in tubolare 80x25, il manto è rinforzato con omega e rivestito da lamiera grecate ad aggancio continuo. Completa di spalle laterali ultracompatte, dalla larghezza di 40 mm, dotate di zanche a murare e fori per il fissaggio dei tasselli, carter asportabili, cartella superiore, contrappesi per un corretto bilanciamento e paracadute di emergenza contro la rottura accidentale delle funi. Serratura di chiusura con manigliera in nylon.

La basculante può essere fornita zincata o in alternativa verniciata con procedura elettrostatica a polvere con poliestere, nella tinta RAL a scelta, secondo le proprie esigenze.

ACCESSORI:

- Serratura di sicurezza con cilindro yale, chiave piatta
- Serratura a 3 punti di chiusura con cilindro yale, chiave piatta
- Serratura inferiore a 2 punti laterali
- Cappette d'areazione a tasca, stampata da 4 feritoie multiple
- Asole ovali d'areazione 50 x 8 mm, stampata da 4 feritoie multiple
- Foro quadro 8 x 8 mm, stampata da 3 feritoie multiple
- Guarnizioni laterali anti spiffero
- Verniciatura elettrostatica a polvere con poliestere.

AUTOMAZIONI:

Tutta la nostra gamma di porte basculanti viene automatizzata con motori elettromeccanici completi di gestione del rallentamento, regolabili sia in apertura che in chiusura, e del sistema anti schiacciamento che interviene nel caso di contatto invertendo il moto, impedendo così danni a persone o cose.

La motorizzazione è composta da uno o due motori (in base alle dimensioni e ai pesi della porta), encoder e micro per fine corsa in apertura e chiusura. Centralina di comando, ricevitore radio, costa di sicurezza, lampeggiante, telecomando bicanale e quadricanale.

Le motorizzazioni adottate rispettano le norme vigenti in materia di sicurezza, affidabili, silenziose e di minimo ingombro, vantano caratteristiche tecnologiche particolarmente avanzate.

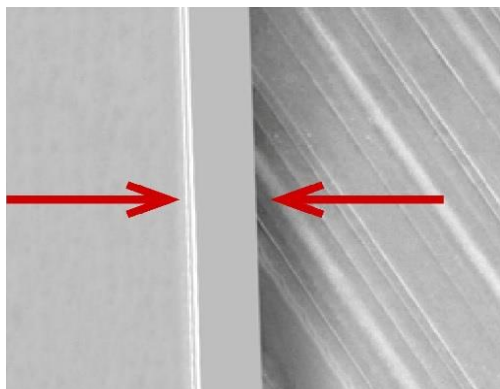
Tutte le motorizzazioni delle porte basculanti della Serrande Filippi Srl vengono installate e collaudate in fabbrica.

COMPOSIZIONE STRUTTURA:

Tutte le porte sono costruite a centimetro, pertanto permettono di sfruttare tutta la larghezza massima richiesta. La struttura metallica particolarmente robusta è costituita da un telaio perimetrale in tubolare di sezione 80 x 25 da spessore 10/10 con giunti speciali inseriti negli angoli, rinforzi centrali ad omega da 160 di altezza, rivestimento manto con lamiera grecate ad aggancio continuo, il tutto di spessore 6/10. Le spalle laterali sono costituite da lamiera di spessore 10/10 sagomate robustamente, complete di guide di scorrimento dallo spessore di 20/10, scarpette inferiori predisposte per il fissaggio della porta e robuste carrucole superiori. Tutte le ruote ed i cuscinetti di scorrimento sono rivestiti con ottimo e resistente nylon che permette di ridurre la rumorosità e l'usura della porta.

NEW!!!

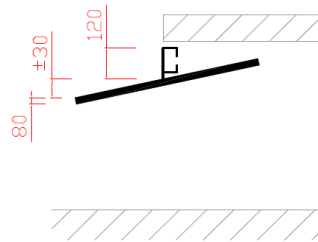
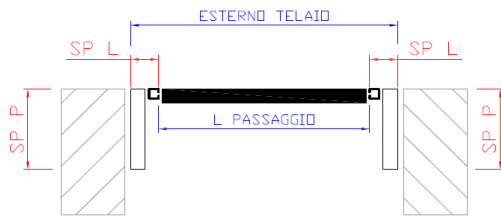
SPALLE LATERALI ULTRACOMPATTE



SPESSORE 40mm



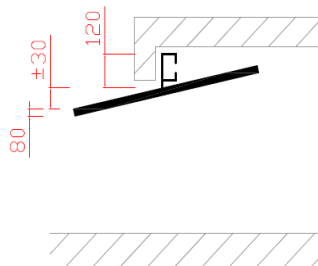
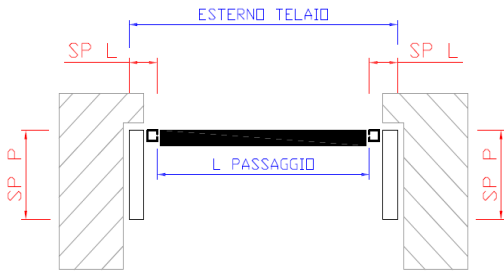
Montaggio basculante in luce



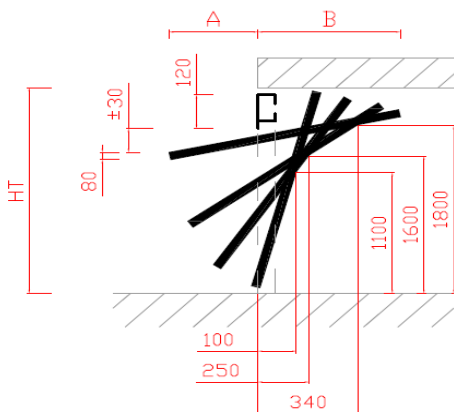
MODELLO	ESTERNO TELAIO		SP L	SP P
	MAN	MOT		
COMPACT	MAX 2700	MAX 2700	40	290

MAN: MANUALE
MOT: MOTORIZZATA

Montaggio basculante oltre luce



Ingombri versione debordante



HT	A	B
2000	850	1030
2100	850	1130
2200	850	1230
2300	900	1280
2400	900	1380
2500	900	1480
2600	990	1490
2700	990	1590



botly

basculanti

e sezionali